

# くらしーど24とは?

## 鍵のサポート

- 鍵をなくして家に入れない!
- トイレの鍵が中からかかってしまった…
- 鍵の調子が悪くて開かない!

※開錠依頼の場合、顔写真入りの身分証により居住者の本人確認を必要とします。



## 水まわり

- トイレがつまって水が溢れてしまった!
- トイレの水が流れない!
- 台所の蛇口から水もれ!



# 24時間 365日

## 全国の入居者様の 安心をサポート!!

出張費及び**60分**までの作業費が**無料!**\*

新生活には、様々な不安や何時でも起こりうる生活のトラブルは、全国ネットの「くらしーど24」サービス「くらしーど24」は、お部屋のトラブルがつきものです。フリーダイヤルへお電話ください。スタッフが駆付けて無料\*で対応いたします!生活安心サポート商品です!

最大30,000円分までの交換サービス制度アリ!

※無償対応範囲…基本料金・出張料金・夜間料金・休日料金・作業料金(60分以内の作業)  
※有償対応範囲…60分以上の特殊作業料金・部品代金

## ガラスのサポート

- 子どもが誤ってガラスを割ってしまった!
- 突風でガラスが割れてしまった!
- 帰宅したらガラスが割られていた!

### 入会すればこんなにお得! 比較表

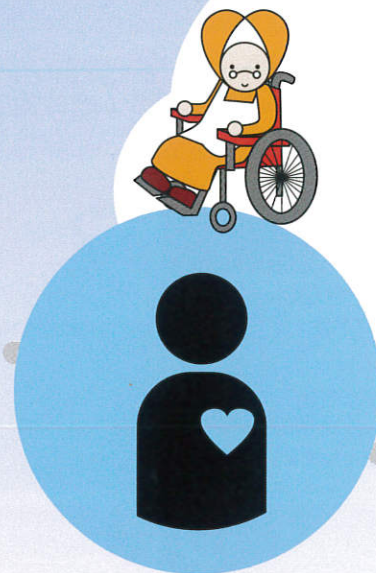
※下記の料金は、あくまで目安となります。 ※60分以上の作業の場合は、別途費用がかかります。 ※部品が必要な場合は、別途実費にてご負担をいただきます。

項目	トラブル内容	対処方法	非会員 ※1	会員
カギ	カギをなくしてしまい家に入れない	特殊な工具でカギを開けてもらった	15,000円	0円
水まわり	トイレを詰まらせてしまった	ローポンプを利用した詰まり解消作業	11,000円	0円
水まわり	トイレタンクの故障	トイレタンク内の金具調整	8,000円	0円
医療相談	一週間ほどよく眠れない状態が続いている	適切な窓口を紹介	相談料実費	0円
ガラス	子どもがガラスを割ってしまった	ガラス片付けと交換(900×900×3mm)	19,400円	0円 ※2
バックアップ	泥棒の侵入・盗難被害にあった	不安なので別の物件に転居	再入居費用	お見舞金 10万円 ※3

※1非会員の方がご自身で業者手配等の対応を行った場合の目安料金(税抜価格)です。 ※2 ガラス交換サービス適用時 ※3 詳しくは会員規約をお読みください。

## 健康・育児・介護の相談サポート

- 健康や医療の相談
- 子育ての悩み相談
- 介護の悩み相談
- ペットの悩み相談



## ガスのサポート

- コンロが点火しない…
- 給湯器のお湯が出ない…

## 電気設備のサポート

- ブレーカーが落ちた! どうすれば?
  - 突然電気が点かなくなった!
  - エアコンから水が吹き出してきた!
- ※家電製品本体の故障に関しましては各メーカー様にお問合せください。



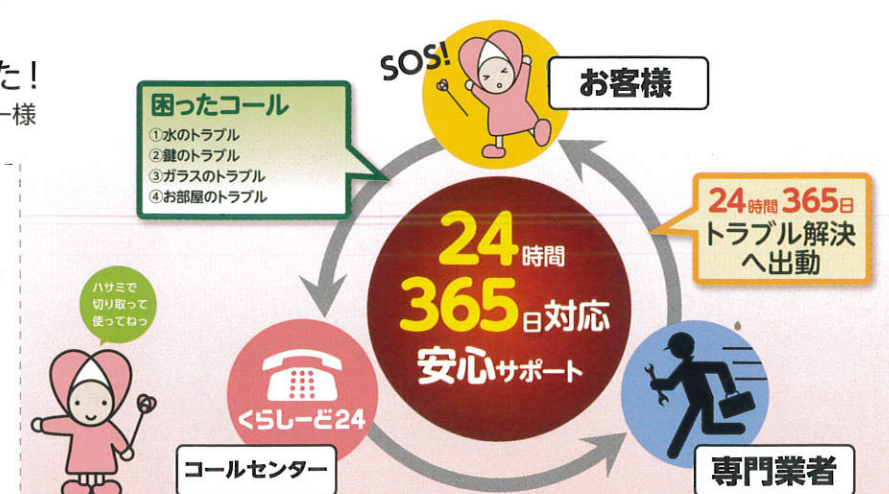
会員証 SEED

24時間安心サポート **くらしーど24**

0120-410-554

【手話対応】SkypeID: pv\_info

手話対応時間/8:00~21:00

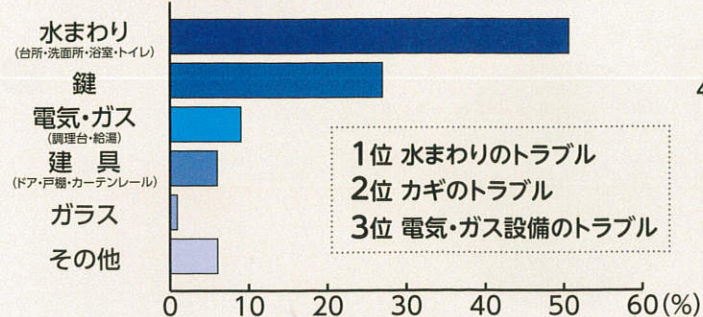




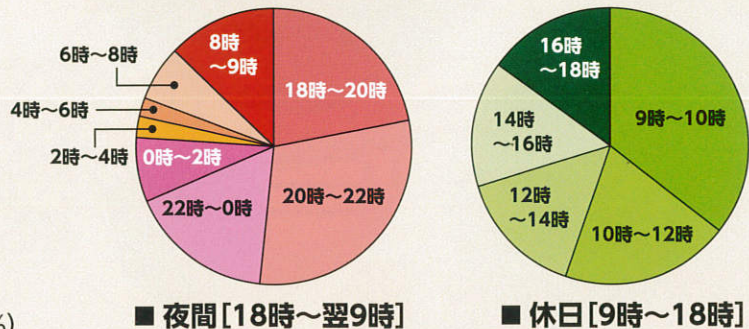
コマッタ!

### トラブルはこんなことがこんな時間に起きている!

#### ●トラブル種別



#### ●時間帯別分析グラフ



#### お客様の声

楽しかった忘年会から帰宅したら、鍵を失くしていることに気づいて大慌て!年末の真夜中で管理会社さんにも連絡はつかないし…。そんな時に無料で開錠してくれたのがくらしーど24!本当に助かりました!



[25歳/日本人男性]

引越したばかりのころ、お風呂の使い方が分からず、やみくもにスイッチを押していたらエラー表示が…。くらしーど24に電話をしたら、私のつたない説明を根気強く聞いてくれて、お風呂の使い方が分かるようになりました。母国語で話せるからくらしーど24は安心です。



[31歳/中国人男性]

キッチン下の水もれに気付いたのは仕事から帰宅した深夜。でもくらしーど24は気持ちよく丁寧に作業してくれました。費用がかかるとかと思ったら、なんと無料!入って良かったです。



[32歳/日本人女性]

ガスレンジの電池切れのため、電池交換を自身で行おうと試みましたが、方法が分からず。くらしーど24に電話をしたら、駆けつけて用意していた電池に交換してくれました。次回の交換方法も丁寧に教えてくれて、とても好印象でした。



[20歳/日本人女性]

室内建具の開閉時の音が、入居以来ずっと気になっていました。思い切ってくらしーど24に電話をしたら、作業員さんが来てくれて、あっという間に無料で調整してくれました。こんなことなら、もっと早く電話すれば良かったです。



[28歳/日本人女性]

台所排水口にうっかりアボカドの種を流してしまい、排水ができなくなってしまいました。くらしーど24に電話をしたら、作業員さんが駆けつけて素早く詰まりを除去してくれました。とても頼れるサービスです。



[48歳/日本人女性]

## くらしーど24は、12ヶ国語で外国語対応いたします。

### いつでも安心! 24時間対応



English 英語   中文 中国語   한국어 韓国語   ไทย タイ語   Português ポルトガル語   Español スペイン語   Français フランス語   Tiếng Việt ベトナム語   RUSSIA ロシア語   Bahasa Indonesia インドネシア語   Italiano イタリア語   Deutsch ドイツ語

海外からのお客様にとって、日本での暮らしは、期待が膨らむ反面、不安もつきものだと思います。くらしーど24では、せめてお部屋のトラブル時に、頼れる存在になれたら…という思いから、三者通話による、外国語(英語・中国語・韓国語・タイ語・ポルトガル語・スペイン語・フランス語・ベトナム語・ロシア語・インドネシア語・イタリア語・ドイツ語)対応を承っております。もしもの緊急トラブル時には、母国語(上記12カ国語)でご相談ください。

※外国語対応は、安心サービスのみとさせていただきます。

# 生活相談ダイヤル

生活の中で発生するトラブルについて  
年3回まで無料で相談できます。

※ご相談内容によっては、相談時間の指定がある場合がございます。詳細はくらしーど24カスタマーセンターまでお問合せください。

#### パソコン基本操作



「パソコンの機能や使用方法がよく分からない」「パソコン用語が分からない」…パソコンに関する分からないことはお気軽にお電話ください。専門スタッフがアドバイスいたします。

#### マタニティ・育児相談



「初めての出産で不安…」「育児が大変で…」楽しいこと、嬉しいこともあるけれど、子供(命)を育てるのはすごく大変なこともあります。悩んだ時はお気軽にお電話ください。相談員がお応えします。

#### ペット相談



愛する家族の一員だから大切にしたい!犬のしつけ・ケアの仕方、健康管理など、獣医さんには聞きづらい小さなことでもご相談ください。専門スタッフが丁寧にアドバイスいたします。(※予約制)

#### 健康相談



「メタボリックが心配で…」他人にはちょっと話づらい…でも電話なら気軽に相談できるのでは?健康に関するお悩みがある時は、ご相談ください。相談員がお応えします。

#### 医療相談



「セカンドオピニオンについて相談したい…」「専門用語が多くてよく分からない…」そんな医療についてのお悩みはお電話ください。専門スタッフがアドバイスいたします。(※予約制)

#### ストーカー対策相談



「元交際相手から嫌がらせのメールが届いて困っている…」などのストーカー被害についてのお悩みはお電話ください。専門スタッフがアドバイスいたします。

#### メンタルケア相談



「仕事での人間関係での悩みがあって…」「将来に対して不安がある」、「誰かに話を聞いてもらいたいただけ…」様々な心の悩み相談に専門スタッフがアドバイスいたします。

#### 法律相談



「クリーニング業者が洋服を紛失したが、賠償請求は出来ますか?」などの身近なトラブルのご相談を含め、法律問題のご相談はお電話ください。弁護士が対応いたします。(※予約制)

#### 食生活相談



「カロリー計算について知りたい!」「食生活を見直したいのだけど…」生活の基本となる「食事」についてのご相談があればお電話ください。専門スタッフがアドバイスいたします。

#### 相続相談



「相続税について知りたい」「生前相続対策について聞きたい」複雑な問題について、分からないことがあればお電話ください。専門スタッフがアドバイスいたします。(※予約制)

#### 年金・税金相談



安心な暮らしのために知っておきたい。複雑な年金や税金について相談したい…。大切な年金や各種税金について、相談員がお応えします。(※予約制)

#### 葬儀相談



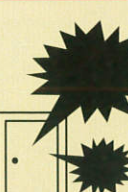
日常のちょっとした仏事のご相談から、もしもの葬儀に関するマナーや、地域ごとのしきたりの違いなど、必要な知識について分からないことはご相談ください。

#### 夜間・休日医療機関紹介



「夜間に子供が発熱…」「近隣で対応できる病院を教えてください。」夜間・休日の医療機関についてのご相談はお電話ください。相談員がお応えします。

#### 近隣トラブル相談



「隣の住人の夜中のピアノがうるさい!」「近隣住民とのトラブルで悩んでいる」などの近隣トラブルについてのお悩みは、お電話ください。専門スタッフがアドバイスいたします。

#### 介護相談



初めて介護に直面したとき…誰もが不安です。介護に関する知識や、煩雑な各種手続きについて等、介護に関するお悩みはお気軽にお電話ください。相談員がお応えします。(※予約制)

#### 盗聴・盗撮被害の相談



「誰にも話した事のない情報を他人が知っている」「盗聴されている気がして不安だ…」そんな盗聴・盗撮被害についてのご相談に、専門スタッフがアドバイスいたします。

#### 架空請求・振り込め詐欺被害の相談



「身に覚えのない請求が届いた!」「ネットサーフィンしていたら、高額請求画面が表示された」などの不安がある場合、お電話ください。専門スタッフがアドバイスいたします。

#### 24時間安心サービス くらしーど24

会員様専用お問合せ  
0120-410-554  
手話対応ご希望の方はこちら⇒ SkypeID pv\_info  
上記アカウントをSkypeにて検索いただき、連絡先追加の上ご利用ください。



# 生活便利サービス

身のまわりの“あったらいいな”のサポートプログラムをご用意しました。  
 ※生活便利サービスは、エリアによってはご希望に添えない場合がございます。  
 ※具体的なサービス利用につきましては、専門会社の利用規約ないし、利用条件に従ってください。

**手配** プロのハウスクリーニング

「お部屋の掃除をプロに頼みたい!」

フローリングのワックス掛けや換気扇掃除など、掃除のプロが徹底的に対応します。

●初回のみ

**会員特典 10%OFF**

**手配** 出張パソコンサポート

「インターネットが接続できない…」  
「ちょっとしたことで自宅まで教えて欲しい!」

専門スタッフがご自宅まで伺い、パソコントラブルにアドバイスいたします。

**会員特典 10%OFF**

**手配** 宅配クリーニング

「忙しいからクリーニングを頼みに行けない…」

ご自宅まで取り取りに伺い、クリーニングしてお返しします。  
●宅配業者引取り・お届け

**無料** クリーニング代

**会員特典 10%OFF**

**手配** 管球交換

「天井の蛍光灯交換が大変で…」

フロアの上の電球に手が届かない、交換の仕方が分からない、などに電球交換などを行うサービススタッフが対応いたします。

**会員特典 10%OFF**

**手配** エアコンのクリーニング

「プロの手により徹底洗浄!」

自分ではお掃除できないエアコン内部の溜まったホコリ除去や外装パネルの拭き上げなど、エアコンのクリーニングを行います。

**会員特典 詳細はご相談ください**

**取次** 福祉・介護用品レンタル・販売

「車椅子を借りたいのだけど…」

「車椅子を借りたい…」  
「介護用品の相談をしたい…」そんな時は、お電話ください。専門会社が様々な介護用品を取り揃えて、ご対応いたします。

**会員特典 ご相談無料**

その他サービスも専門会社へ紹介・取次いたします。 **ハウスキープ** **ライフサービス** **シニア** **ペット** **セキュリティ**

**取次** 家具移動

「模様替えるにも重い家具の移動が大変…」専門会社が、重たい家具でも移動のためにご自宅へお伺いし、丁寧に対応いたします。

**会員特典 会員価格**

**取次** 家事代行

「煩わしい家事を専門会社が代行致します!」お忙しいあなたに代わって、料理や洗濯、掃除などの家事を専門会社が代行いたします。

**会員特典 会員価格**

**取次** ふとん丸洗い・乾燥

「クリーニングしたいけど、布団を持ち込むのが大変…」専門会社が、ご自宅まで引き取りにお伺いし、布団の丸洗いと乾燥をしてお返しいたします。

**会員特典 2枚以上で 10%OFF**

**取次** 靴バッグの修理・クリーニング

「お気に入りのバックなのに汚れてしまった…」専門会社が、壊れたり、汚れたりした靴やバックを修理・クリーニングいたします。

**会員特典 5%OFF**

**取次** ベビーシッターのご紹介

「風邪が治りかけでまだ保育園に預けられない…」そんな時でも、ベビーシッターがご自宅で子供の面倒を見てくれるので安心です。お問合せください。

**会員特典 会員価格**

**取次** 電子錠・ホームセキュリティ

「空き巣対策したい…」  
「セキュリティを高めたい…」  
電子錠や、ホームセキュリティをご紹介します。安心・快適なセキュリティ空間をお届けします。

**会員特典 会員価格**

**取次** レンタル用品

「ビデオカメラは買わずにレンタルしたい!」買うほどではないが、必要なもの、例えば家具・家電からレジャー用品まで専門会社がご用意いたします。

**会員特典 10%OFF**

**取次** フラワーギフト

「記念日にお花をプレゼントしたい!」用途・ご予算に合わせたフラワーギフトを専門会社がご提案し、送料無料で対応いたします。

**会員特典 送料無料**

**取次** 宅配食

「血糖値が高めだけで家で健康的な食事を作るのは大変…」そんな時は、栄養バランスを考えた健康食を専門会社がお届けいたします。

**会員特典 5%OFF**

**手配** 愛犬向け健康チェックサービス

「近くに動物病院がない!行く時間もない!」大切な愛犬の健康チェックのため、郵送による“ペット郵送健診”を手配いたします。お気軽にお電話ください。

**会員特典 10%OFF**

**取次** 夜間の見守り(夜間滞在12時間パック)

「夜は安心して休みたい。そんなご家族のために…」24時間の見守りが必要な方の家族に代わってトイレス介助やお話相手など、お申し付けください。(18:00~翌10:00の間での1回12時間)

**会員特典 初回のみ 10%OFF**

**紹介** 便利屋サービス

「日常の困った!誰かに頼めなかな?」まずは、ご相談ください。専門の便利屋スタッフが、様々な困りごとと解決のお手伝いをいたします。

**会員特典 会員価格**



**24時間安心サポート <らしーど24>**

お名前 \_\_\_\_\_

ご入居日 \_\_\_\_\_

西暦 年 月 日

※お名前、ご入居日は会員様においてご記入ください。  
※会員規約を必ずお読みください。

トラブルがあった時は ▶0120-410-554 (コールセンター 24時間365日)  
 その他のお問合せは ▶092-532-4010 (<らしーど24 運営事務局 平日9時~18時)

# 安心サービス

お部屋にまつわる様々なトラブルに24時間365日駆けつけます!

**お部屋のトラブル駆付け**

「何か変だ。故障かな?」といった各種不具合に駆付けて応急対応いたします。

**トラブル発生率 ★★★★★**

**会員特典 駆付け・1次対応 無料**

1次対応とは、特殊部品を必要としない60分以内の簡単な修理を指します。

**ご利用の際の注意事項**

- 原因箇所が共用部分に及ぶ場合、簡単な修理を超える工事・特殊部品を必要とする場合は、別途ご相談のうえ2次対応を承ります。※但し、管理会社、オーナー様へのご了承を得ていただく場合がございます。●吹き抜け等の高所作業にかかる足場の料金はお客様負担となります。●詳しくは「<らしーど24>カスタマーセンターへお問合せください。

**水まわりのトラブル!**

**鍵のトラブル駆付け**

鍵の紛失等の時に開錠作業をいたします。  
開錠作業時には、現住所記載の公的顔写真入り身分証明書にて本人確認させていただきます。

**トラブル発生率 ★★★★★**

**会員特典 駆付け・1次対応(開錠) 無料**

開錠不可の場合 宿泊補助金(年1回) 5,000円

1次対応とは、特殊部品を必要としない60分以内の簡単な修理を指します。

**ご利用の際の注意事項**

- 共用部分はサービス対象外です。
- 開錠・破錠作業時には、運転免許証など、顔写真入りの身分証明書により居住者の本人確認を必要とします。[<らしーど24>カスタマーセンターの案内に従ってください。●詳しくは「<らしーど24>カスタマーセンターへお問合せください。

**鍵のトラブル!**

**ガラスのトラブル駆付け**

急なご要望にもサービススタッフが駆けつけます。一般的なガラスであれば、交換作業も即日対応いたします。

**トラブル発生率 ★★**

**会員特典 駆付け・1次対応 無料**

ガラス交換サービス(年1回) 30,000円分まで

1次対応とは、特殊部品を必要としない60分以内の簡単な修理を指します。

**ご利用の際の注意事項**

- ガラス交換サービスについては、保険金充当が優先されますので、詳しくは「<らしーど24>カスタマーセンターでご確認ください。●特殊ガラスの交換には、日数をいただく場合があります。●詳しくは「<らしーど24>カスタマーセンターへお問合せください。

**ガラスのトラブル!**

**電気・ガスのトラブル駆付け**

「ブレーカーが落ちた」や「ガスレンジが点火しない」などのトラブルに急ぎ対応いたします。

**トラブル発生率 ★★**

**会員特典 駆付け・1次対応 無料**

1次対応とは、特殊部品を必要としない60分以内の簡単な修理を指します。

**ご利用の際の注意事項**

- トラブル内容によっては、直接電力会社、ガス会社、メーカー対応となる場合があります。その場合の費用はお客様負担となります。●詳しくは「<らしーど24>カスタマーセンターへお問合せください。

**電気・ガスのトラブル!**

**自転車修理 補助金サービス**

万が一の時でも自転車の修理代をバックアップ

**会員期間中1回に限り 上限 2,000円**

「久しぶりに自転車に乗ったらパンクしてしまっていた!」「チェーンが外れてしまった!」よくある自転車トラブル(パンク・チェーン外れ・鍵故障)に自転車修理補助金(上限2,000円まで)を会員期間中1回のみバックアップいたします。「<らしーど24>」の規定に沿って申請していただくことが条件となります。

**再入居費用 サポートサービス**

空き巣被害等、万が一の時

**会員期間中1回に限り お見舞金 10万円**

「もし自分の部屋が空き巣被害に遭ったら!」。同じ部屋に住み続けるのは嫌ですね。通常は引越費用や敷金・礼金が入居者様負担となっているのが現状です。「<らしーど24>」は、入居者様の費用負担を少しでも軽減するため、お見舞金10万円を会員期間中1回のみバックアップいたします。

※サービス内容の詳細は、<らしーど24>カスタマーセンターに必ずお問合せください。

※詳しくは会員規約をお読みください。

※詳しくは会員規約をお読みください。



